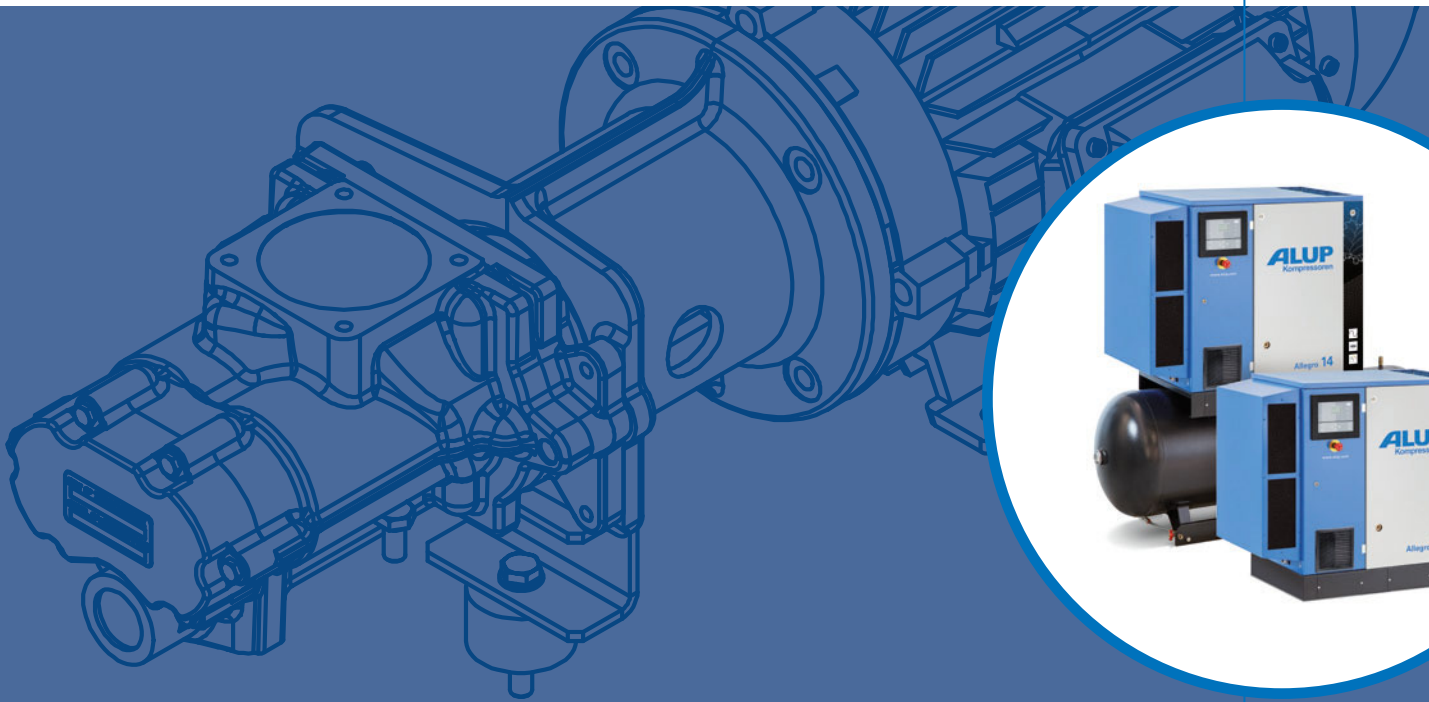


Allegro

Schraubenkompressoren



ALLEGRO 8-14

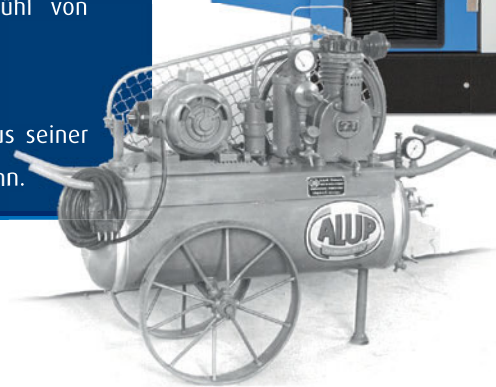
ALUP
Kompressoren

ALUP's Erbe

In Deutschland 1923 gegründet, leitet das Unternehmen seinen Namen von Produkten für die Automobilindustrie ab, die in einer kleinen mechanischen Werkstatt in Köngen hergestellt wurden: Auto-Luft-Pumpen. Bereits zwei Jahre später, wurde die erste Baureihe von Kolbenverdichter entwickelt, und 1980 vervollständigten Schraubenkompressoren das Produktangebot.

Im Laufe der Zeit wuchs die Erfahrung und gediehen Innovation, die zu dem heutigen hochwertigen Stand des Produktportfolios führten. Daraus entwickelte sich rasch der Name ALUP Kompressoren zum Synonym für innovative Technologie gemischt mit einem starken Gefühl von Tradition.

Heute agiert ALUP Kompressoren immer noch aus seiner Heimatstadt Köngen, wo im Jahre 1923 alles begann.



INNOVATION
PRAKTISCHE
ERFAHRUNG
SICHERHEIT
WIRTSCHAFTLICHKEIT
PARTNERSCHAFT

Driven by technology. Designed by experience.

Entdecken Sie, was passiert, wenn sich eine Leidenschaft für Technologie mit praktischer Erfahrung vereint. Design weiterentwickeln in Richtung praktischer Installationen und Wartung, die Ihnen die Freiheit gibt, sich auf Ihre Arbeit zu konzentrieren. Die Sortimente umfassen genau die Maschine, die Sie benötigen, mit den richtigen Optionen für Ihre Anforderungen. Die Anlagenrendite ist gewährleistet, während die CO2-Bilanz schrumpft. Und, weil wir nah bei unseren Kunden sind, sind wir einen Schritt voraus, wenn sich Ihre Anforderungen ändern.

Eine Produktpalette, die keine Wünsche offen lässt

Mit der Produktpalette Allegro 8-14 erhalten Sie eine effiziente, zuverlässige und vollständige Lösung, die für eine Vielzahl von Einsatzmöglichkeiten geeignet ist.

Eine breite Produktpalette

- Lieferbar von 8 bis 15 kW.
- Jedes Modell kann ein Druckbereich zwischen 5,5 und 12,5 Bar abdecken.
- Boden- oder Tank montiert; mit oder ohne integriertem Trockner.

Direktantriebs-Verdichter

- Bis zu 15 % niedrigere spezifischer Energiebedarf, FAD-Anstieg von 13 % im Vergleich zur Vorgängerversion.
- Geringere Energieverluste im Vergleich zu Riemen- oder Getriebe-Anwendungen.
- Hochleistungslüftermotor.

Verbesserter Schallschutz

- So niedrig wie 61 dB(A).
- Kompressor kann in der Werkstatt installiert werden.

Einfache Installation und Wartung

- Einfache Installation dank einer großen Anzahl an Anlagenvarianten.
- Einfache Wartung dank der großen abnehmbaren Paneele.
- Niedrige Wartungskosten.

Die Auswahlmöglichkeiten, die Sie suchen

- Grafische und integrierte zentrale Steuerung.
- Druckluftfilter für bessere Luftqualität.
- Kondensatableiter für den Schutz Ihres Trockners vor Feuchtigkeit.
- ...und vieles mehr, um Ihre Maschine maßgeschneidert anzupassen!

Höchste Standards

Der Allegro 8-14 setzt einen neuen Standard für Betriebsleistung, Qualität, Betriebssicherheit, Lebensdauer und Bedienkomfort.

Bessere Effizienz

- Hocheffiziente und bewährte Verdichter (1) in Kombination mit direktem Antrieb (2) und die neuen Umrichter (3) bieten spezifischer Energiebedarf- und FAD-Verbesserungen bis zu 20 % gegenüber der vorherigen Generation.
- Ölabscheidung (4), konzipiert für minimalen Druckabfall und Ölübertrag von weniger als 3 ppm.

Kompaktes Design

- Druckluftbehälter-montierte Lösung für mehr Platzerparnis (5).
- Der großzügig dimensionierte integrierte Kältetrockner (6) vereinfacht Ihre Anlage und sorgt für eine hohe Druckluftqualität.
- Der Wasserabscheider (7) zusammen mit dem schwimmenden Ableiter mit Null-Verlust ermöglicht die Ableitung von Kondensat ohne die Vergeudung von Druckluft. Dies ergibt deutliche Energieeinsparungen.

Benutzerfreundlich

- Sehr niedriger Geräuschpegel ermöglicht die Installation des Kompressors in der Nähe des Arbeitsplatzes.
- Einfache Ölstandskontrolle (8) über externes Ölschauglas.
- Einfache Zugänglichkeit durch leicht abnehmbare Wände.
- Leicht zu bewegen und zu positionieren, dank Gabelstaplereaufnahmen (9).

Immer funktionsbereit, auch unter schwierigen Bedingungen

- Effiziente Filterung (10).
- Großzügiger Lüfter (11).
- Sehr großer vertikaler Kühler (12) gewährleistet den besten Kühlfluss für den Betrieb bis zu einer Umgebungstemperatur von 46 °C.



Für Sie maßgeschneidert

Der Allegro 8-14 ist als Boden-montierte und als Druckluftbehälter-montierte Version mit Trockner erhältlich.

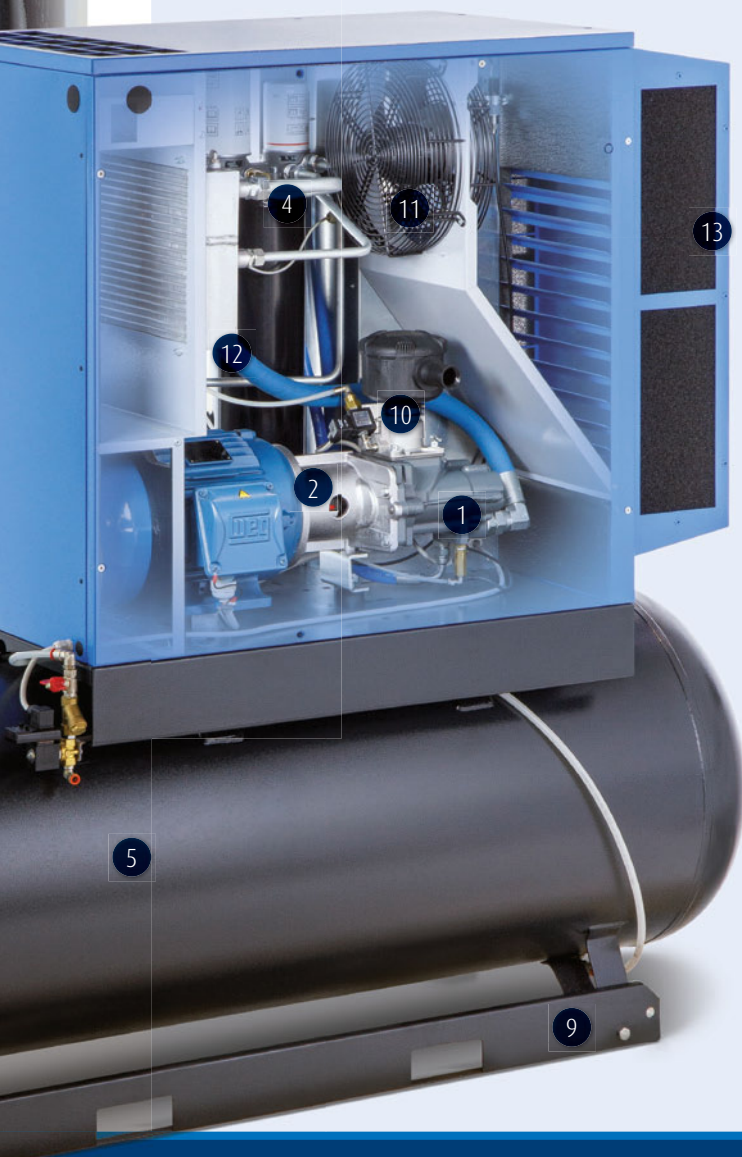
Druckluftbehältervolumen beträgt 270 und 500 l. Dank einer großen Auswahl an Optionen holen Sie das Maximum aus Ihrem Allegro-Kompressor heraus.

Luftqualität

Interner Wasserabscheider mit automatischer Entleerung (7) entfernt bis zu 90 % der Druckluftfeuchtigkeit (standardmäßig mit Trocknern).

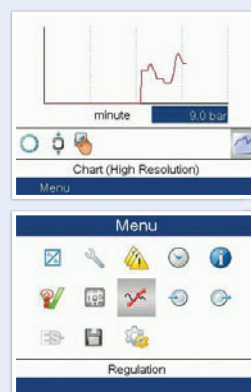
Rohrleitungsfiler für Öl- und Staubentfernung auf bis zu 0,1 ppm (optional für Geräte mit integriertem Trockner).

Hochleistungs-Lufteintrittsfiltrierung verhindert, dass in staubbelasteter Umgebung (13) Staub in den Druckluftkreislauf eindringt (Standard).



Verbindung

Econtrol 4/6 i, erhältlich für Aircontrol 5.1 (siehe nächste Seite): für Kompressorraum-Steuerung, Ausgleich der Betriebsstunden und weiteren Energieeinsparungen dank der Senkung des Betriebsdrucks.

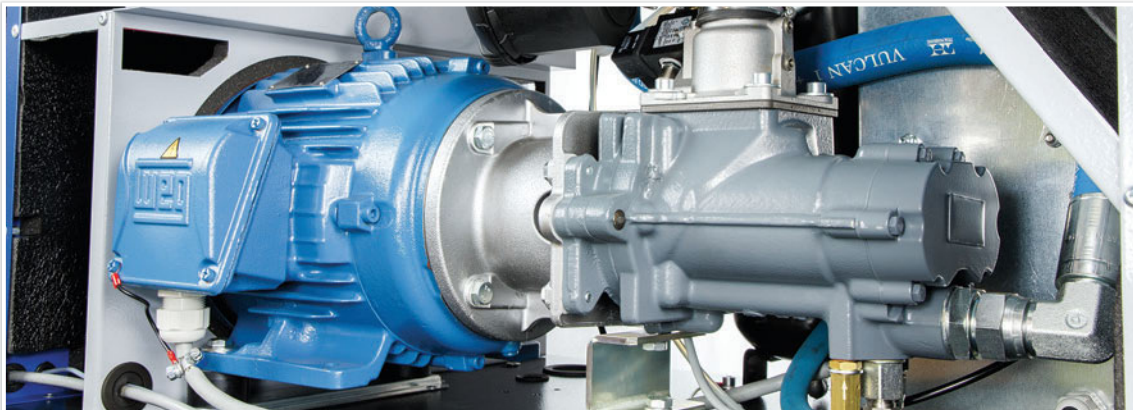


Weitere Informationen dazu, wie Sie mit unseren Optionen Ihren Kompressorbetrieb optimieren können, erhalten Sie bei Ihrer Kundenvertretung.

Optimierung Ihres Energieverbrauchs

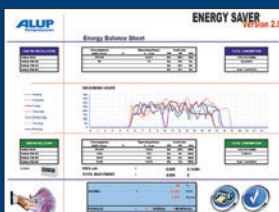
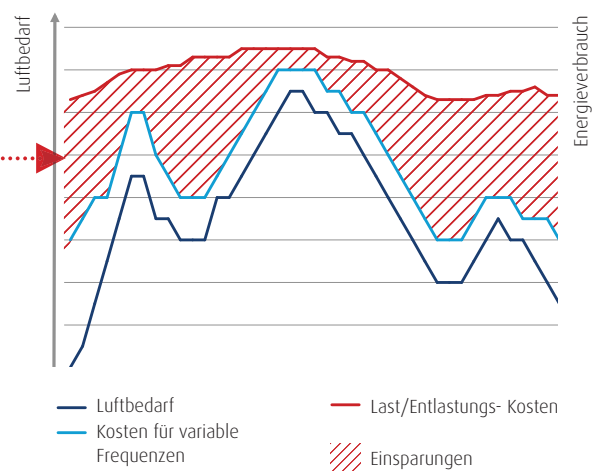
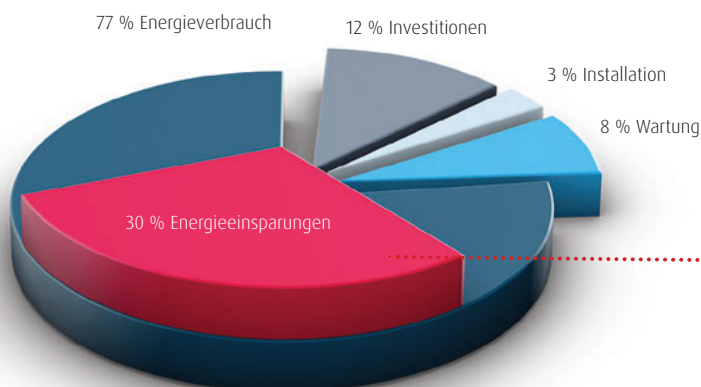
Die Energiekosten machen 70% der gesamten Betriebskosten eines Kompressors über einen Zeitraum von 5 Jahren aus. Deshalb ist die Reduzierung der Betriebskosten einer Druckluft-Anlage ein wichtiger Schwerpunkt.

Für die entsprechende Anwendung kann die variable Drehzahltechnologie die Stromrechnung Ihres Kompressors um bis zu 30 % senken.



Die variable Drehzahl-Technologie reduziert den Energieverbrauch wie folgt:

- Der Kompressor mit variabler Drehzahlregelung des Antriebs passt die Luftversorgung der Nachfrage an, und verringert dadurch den Energieverbrauch, wenn die Nachfrage geringer ist. Wenn die Nachfrage konstant ist, garantiert die Air Control-Steuerung einen konstanten Druck.
- Keine Entlastungszyklen über 20 % Last.
- Kein Spitzenstrom durch Soft-Start.



Für die Optimierung der Energieeffizienz müssen Sie den richtigen Kompressor wählen.

Wenden Sie sich an Ihren örtlichen Repräsentanten für ALUP Kompressoren. Wenden Sie sich an Ihren lokalen ALUP Kompressoren-Vertreter, dann führen wir anhand Ihrer Parameter eine Simulation durch, damit Sie die perfekte Druckluft-Lösung erhalten.

Immer die Kontrolle behalten mit Air Control 5.0 und 5.1



Air Control 5.0 (Standard)

- Icon-basierte Display-Bedienung
- LED-Statusanzeige.
- Digitaler E/A.
- Ferngesteuerter Start-Stopp, Be- und -Entlastung, Not-Aus.
- Automatischer Neustart nach Stromausfall.
- Wartungsanzeige und Fehlermanagement bieten umfassende Meldungen für vereinfachte Wartungsdiagnose.
- Visualisierung über Webbrowser mit einer einfachen Ethernet-Verbindung.

Air Control 5.1 (optional)

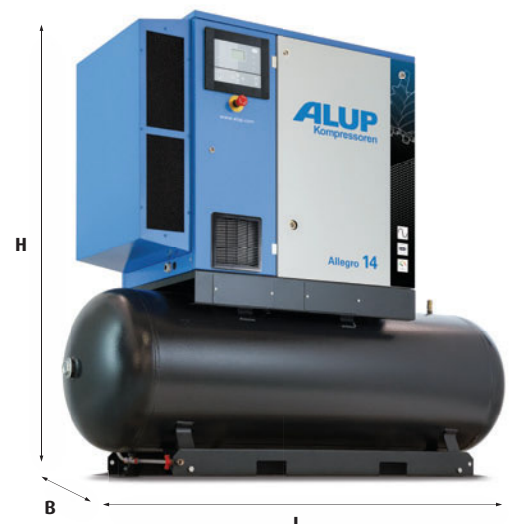
Die Air Control 5.1 ist die nächste Stufe für Ihre Steuerung und bietet zusätzliche Funktionalitäten:

- Benutzerfreundliche, grafische Bildschirmfenster, Datenprotokollierung und -speicherung auf einer Speicherkarte.
- Start-Stopp-Timer erfordern kein Eingreifen durch Dritte um Energie zu sparen, sondern programmieren die Air Control 5.1-Steuerung gemäß dem Bedarf Ihrer Produktion.
- Duale Druckband-Zeitplanung für den Betrieb mit verschiedenen Druckbänder, für noch mehr Energieeinsparungen.

Technische Daten

VARIABLE DREHZAHL-VERSION	Min. Betriebsdruck		Max. Betriebsdruck		Effektive Liefermenge bei Referenz-Bedingungen*								Motorleistung		Geräuschpegel		
					Min. FAD		Max. FAD										
					m³/h	cfm	m³/h	cfm	m³/h	cfm	m³/h	cfm				m³/h	cfm
Modell	bar	psi	bar	psi	7 bar.		5 bar.		7 bar.		9,5 bar.		12,5 bar.		kW	hp	dB (A)
Allegro 8	5	72,5	13	175	15,8	9,2	82	47,6	75	43,5	65	37,6	54	31,4	8	10	62
Allegro 11	5	72,5	13	175	15,8	9,2	121	70,3	119	69,0	90	52,3	76	43,9	11	15	63
Allegro 14	5	72,5	13	175	15,8	9,2	140	81,3	137	79,4	115	66,9	86	50,2	15	20	64

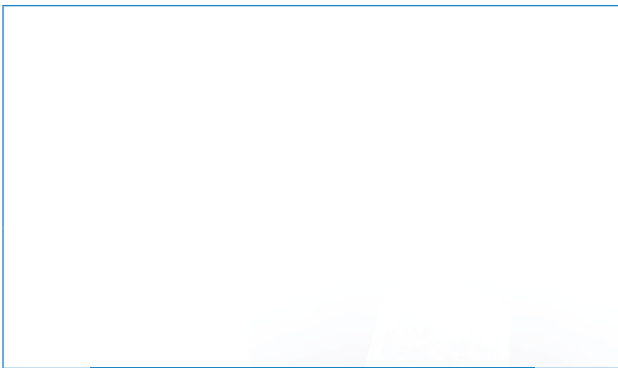
	Abmessungen [mm]			Gewicht [kg]		
	Länge	Breite	Höhe	Allegro 8	Allegro 11	Allegro 14
FM	1165	662	1045	257	271	290
FM + Trockner	1595	662	1045	292	321	340
TM 270 I	1530	662	1531	317	331	350
TM 270 I + Trockner	1595	662	1531	352	381	400
TM 500 I	1935	662	1665	417	431	450
TM 500 I + Trockner	1935	662	1665	452	481	500



DRIVEN BY TECHNOLOGY DESIGNED BY EXPERIENCE



WENDEN SIE SICH
AN IHRE ALUP
KOMPRESSOREN-VERTRETUNG



Pflege. Vertrauen. Effizienz.

Pflege.

Bei der Wartung dreht es sich um Pflege: Professioneller Service durch erfahrenes Fachpersonal mit hochwertigen Originalteilen.

Vertrauen.

Vertrauen wird durch die Erfüllung unserer Versprechen für zuverlässige und unterbrechungsfreie Leistung und lange Lebensdauer der Anlagen verdient.

Effizienz.

Der Anlagenwirkungsgrad wird durch die regelmäßige Wartung gewährleistet. Die Effizienz der Serviceorganisation definiert sich über die Originalteile und den Service.